



PROGENESIS ANAHITA
 MYSTIQUE ALLIGATOR ALCATRAZ VG-88-3YR-CAN
 STANTONS ALLIGATOR
 MYSTIQUE FUEL ARMADA EX-90-5YR-CAN 1*
 MELARRY FUEL
 MYSTIQUE DENIM ARMONIE EX-90-8YR-CAN 1*

GTPI 2723

TD TR TL TY MWT TV 99%-I HH1F HH2F HH3F HH4F HH5F HH6F HCDF HMWF

Num.Reg #: HOCANM121691616 aAa: 234165 DMS:
 Nacimiento: 05/23/2024 Kappa Caseína: AB Beta Caseína: A2A2

PRODUCCION		G Rebaños	G Hijas	80% Rep.	CDCB-G / 04-26
Leche lbs 989	Grasa lbs 24			Grasa % -0.06	Proteína lbs 20
NM\$ -1	CM\$ -18			FM\$ 35	GM\$ -18
Eficiencia de Conversión 56	IR -45			Comida Ahorrada -161	Eficiencia Metano 99
					Velocidad Ordeño 7.06

SALUD Y REPRODUCCIÓN **Immunity 93**

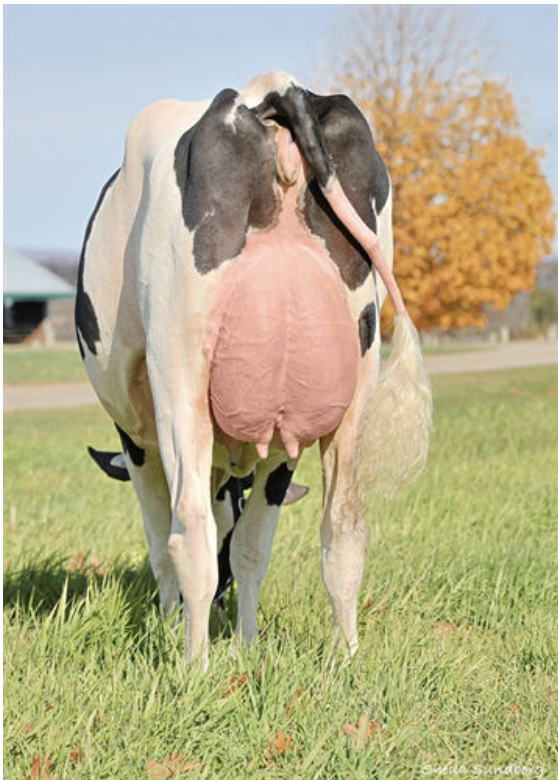
Vida Productiva	-1.6	Inmunidad crías	98
Células Somáticas	3.13	Tasa Preñez Vacas	-1.7
Fertilidad de las Hijas	-1.7	Tasa Preñez Novillas	1.0
Durabilidad	-3.8	Facilidad de Parto	1.8% 62% Rep.
Durabilidad Novillas	0.4	Facilidad de Parto de las Hijas	2.8% 58% Rep.
Índice de Fertilidad	-1.0	Crías del Toro que Nacen Muertas	5.2%
		Crías de las Hijas que Nacen Muertas	6.6%

TIPO	G Rebaños	G Hijas	79% Rep.	HAUSA-G / 04-26
PTAT		2.40	Estruct. y Capacidad	1.27
Compuesto Ubres		1.82	Estruct. Lechera	1.80
Compuesto Patas		0.93		

Estatura				Alta	+2.14
Fortaleza				Fuerte	+1.61
Profundidad Corporal				Profunda	+1.92
Estructura Lechera				Cost. Abierta	+1.80
Ángulo de Grupa				Isq. Bajos	+0.71
Anchura Grupa				Ancha	+1.83
Patas Vista Lateral				Curvas	+0.77
Patas Vista Posterior				Aplomadas	+0.86
Ángulo Podal				Profundo	+1.51
Colocación de las Patas				Correcta	+1.45
Inserción Anterior				Fuerte	+1.70
Altura Inserción Posterior				Alta	+2.92
Anchura Inserción Posterior				Ancha	+3.18
Ligamento Suspensor				Fuerte	+1.96
Profundidad Ubre				Recogida	+1.08
Colocación Pezones Anteriores				Cerrados	+1.09
Longitud de Pezones				Largos	+0.25
Colocación Pezones Posteriores				Cerrados	+1.41



MYSTIQUE ALLIGATOR ALCATRAZ
DAM



MYSTIQUE ALLIGATOR ALCATRAZ
DAM